

# Çevik İnsan Kaynakları için Profesyonel Çözüm



Logo J-HR

# İnsan Kaynakları Yönetimine Yeni Nesil Yaklaşım: Logo j-HR

Web tabanlı yapı sayesinde İK süreçlerine her an, her yerden erişebilmek isteyenler Logo'nun yeni nesil İK yönetimi çözümü Logo j-HR'ı tercih ediyor. Zamandan ve mekandan bağımsız çalışma imkanı sunan Logo j-HR, İK ekiplerine ve yöneticilerine ihtiyaç duydukları esnekliği ve hızı kazandırıyor. Özel onay mekanizmaları, Logo markalı ya da bağımsız çözümlerle entegrasyon imkanı ve yasal mevzuata tam uyumluluk sağlayan özellikleriyle Logo j-HR, İK'da yeni nesil yönetimin yeni adı oluyor!

logo j-HR

## Logo j-HR ile İş Süreçlerinize Farklı Bir Boyut Kazandırın

İnsan kaynağının doğru şekilde yönetilmesi, şirketin genel performansı ve finansal sonuçları üzerinde doğrudan etki yaratıyor. Dolayısıyla bir işletmenin en değerli varlığı olan insan kaynağının yönetimindeki tüm süreçlerin etkili, güvenilir, şeffaf, hızlı ve esnek yapıda olması büyük önem taşıyor. Web tabanlı yapısıyla İK yönetimini zamandan ve mekandan bağımsız kılan Logo j-HR, Ücret Yönetimi'nden Personel Yönetimi'ne, Öneri Sistemlerinden Eğitim Yönetimi'ne ve bordro işlemlerine kadar pek çok özellikle İK süreçlerini verimli bir şekilde yönetmeyi sağlıyor. Ayrıca Logo j-HR bünyesindeki çalışan ve yönetici portalları da iş süreçlerini kısaltırken verimliliği artırıyor. Logo j-HR, yine Logo imzalı j-Platform ERP ve eLogo imzalı İSG çözümleriyle de tam entegre çalışıyor. Bu entegrasyon sonucunda, Logo j-HR'daki veriler gerek ERP gerekse İSG çözümlerine doğrudan aktarılabilir.

Yasal mevzuata uygun, entegrasyona açık, değişen koşullara uyabilecek esneklikte bir yapı sunan Logo j-HR, yeni nesil insan kaynağı için yeni nesil bir çözüm sunuyor.



# Şirketinizin Her Noktasına Hakim Olun

İnsan kaynağını doğru ve etkili şekilde yönetmenin sırrı, organizasyon yapısını iyi tanımaktan ve iyi yönetmekten geçer. Bu ihtiyacı çok iyi bilen Logo j-HR, kapsamlı Organizasyon Yönetimi'yle şirket genelindeki insan kaynağını uçtan uca tanımlamayı ve yönetmeyi sağlıyor.

Kullanımı kolaylaştıran sürükle-bırak özelliğiyle, şirketin organizasyon şemaları kolayca şekillendirilebiliyor. Oluşturulan şema, tercihe göre dikey ya da yatay şekilde düzenlenebiliyor. Bu düzenleme sırasında yapılan tüm değişiklikler, istendiğinde geri alınabiliyor.

Diğer taraftan, sürükle-bırak işlemi ile yapılan tüm değişikliklerin tarihçesi personel kartı üzerinde izlenebiliyor. Böylece organizasyon şemasının doğruluğu sürekli kontrol edilebiliyor ve güvence altına alınabiliyor.

Alt birimlerin organizasyon şemaları arasında pozisyon aktarımları yapılabilir. Böylece görev değişiklikleri ya da ek görevlendirmeler söz konusu olduğunda, organizasyon şemasını yeniden üretmeye gerek kalmıyor. Aynı şekilde, bir sicil kaydı da şema üzerinden birden fazla pozisyona atanabiliyor.

Organizasyonda gerçekleşen değişiklikler de bu modül üzerinden zahmetsizce yönetilebiliyor. Örneğin, departman bazında alt pozisyonlar ve yeni atamalar organizasyon şeması üzerinden eklenebiliyor. Böylece şemanın sürekli güncel kalması sağlanıyor. Eş pozisyondaki çalışanlar, organizasyon şeması üzerinde seviyelendirilebiliyor. Boş pozisyonlar kolaylıkla açılıp şema üzerinden görüntülenebiliyor ya da gerektiğinde gizlenebiliyor.

## Logo j-HR Organizasyon Yönetimi'yle İnsan Kaynağını Uçtan Uca Tanımlayıp Yönetin

Logo j-HR Organizasyon Yönetimi, şemanın görüntülenmesinde de son derece kullanıcı dostu bir yapı sunuyor. Şema üzerinde görüntüyü yakınlaştırıp uzaklaştırmak (zoom in - zoom out) mümkün oluyor. Ekran imlecini (cursor) şemadaki herhangi bir pozisyonun üzerine getirdiğiniz zaman, pozisyonla ilgili detaylar görüntülenebiliyor. Böylece o pozisyonla ilgili bilgiler, başka sayfalara girmeye gerek kalmadan ekranınıza geliyor.

Belirli bir pozisyon ya da kişinin bilgilerine ihtiyaç duyulduğunda, yine organizasyon şeması üzerinden arama yapılabilir. Çalışanın yöneticisi, idari yöneticisi ve vekalet eden çalışan bilgileri organizasyon şeması üzerinden görüntülenebiliyor.

Belirlenen kriterlere göre oluşturulan şema Visio'ya aktarılabilir; PDF ya da SVG formatında çıktı olarak alınabilir. Kısacası Logo j-HR Organizasyon Yönetimi'yle şirketin her noktasına tek şema üzerinden hakim olmak mümkün hale geliyor.



## Zamanı En Verimli Şekilde Yönetin

İşletmeler için insan kaynağı kadar, zaman da çok değerli. Personel izin tarihlerinden raporlarına, fazla mesailerinden etkinlik kayıtlarına kadar tüm verileri Logo j-HR Zaman Yönetimi'yle tek noktadan yönetmek mümkün.

İnsan Kaynakları departmanlarının en çok zamanını alan işlemler arasında izin kayıtları ve takipleri yer alıyor. Logo j-HR Zaman Yönetimi, her kademedeki çalışanın izin kayıtlarını, farklı izin tiplerine göre kolayca oluşturmayı sağlıyor. Bu kayıtlar gün, saat, dakika bazında açılabilir ve seçilen süre birimi saate çevrilerek puantaj kartına aktarılabilir. Ayrıca her çalışan için izin ve iş aktiviteleri takibi de tek noktadan yapılabilir.

Zaman Yönetimi ile Çalışan Portalı'nın entegrasyonu sayesinde, çalışanlar kendi izinlerini de portal üzerinden güncel olarak takip edebilir. Böylece İK departmanı izin konusundaki soruları cevaplamak için harcadığı zamanı, katma değer sağlayan başka işlere ayırabilir.

İK departmanlarını en çok meşgul eden konulardan biri de fazla mesailerin yönetimi. Logo j-HR Zaman Yönetimi, fazla mesailerin modül üzerinden takibini, mesai kullanım şeklini seçilmesini mümkün kılıyor. Tüm fazla mesailer Hak Edilen, Kullanılan, Kalan başlıkları altında detaylı bir şekilde izlenebilir ve bu mesailerin karşılığının ne şekilde verileceği (ücret ya da izin) sistem üzerinden seçilebilir.

Çalışanların rapor kullanması durumunda, kayıp iş günlerine ilişkin rapor kesintileri de en güncel yasal mevzuata uygun şekilde uygulanabilir.

***İK Ekiplerinin Katma Değerli İşlere Odaklanacak Zamanı Bulabilmesi için Logo j-HR Zaman Yönetimi***



## İşe Alım Süreçleri Artık Daha Kolay

İşe alım, insan kaynakları operasyonlarının en kritik süreçlerinden biri. Bu sürecin en verimli şekilde yürütülebilmesini hedefleyen Logo j-HR İşe Alım Portalı ve İşe Alım Yönetimi, şirket içi ve dışından personel alımını kolaylaştıran çözümler sunuyor.

Departman yöneticilerinin boş pozisyonlar ya da projeler için İşe Alım Portalı ya da Çalışan Portalı üzerinden personel talebinde bulunmasıyla başlayan süreçte, talebin onaylanmasının ardından şirket içi ya da şirket dışında ilan tanımlaması yapılıyor.

Şirket içi duyurulara gelen başvurularda, Pozisyon Aday Analizi özelliği kullanılarak başvuru sahiplerinin söz konusu pozisyona uygunluğu sorgulanabiliyor.

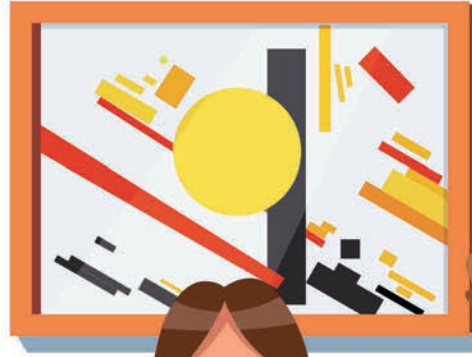
Şirket dışında duyuru yapılması durumunda, ilana başvuran adayların özgeçmişleri modül üzerinde kaydediliyor ve böylece bir aday havuzu oluşturuluyor. İK ekibinin bu havuzdaki kayıtlar üzerinden yaptığı değerlendirmelerin ardından teklif ve son karar aşamaları da İşe Alım Yönetimi Modülü üzerinden yönetilebiliyor.

Başvurular için oluşturulan kartlar üzerinden görüşme kayıtları, teklifler, sınav anket bilgileri ve proje bazlı bilgiler takip edilebiliyor. Adayın muhtemel pozisyona uygunluğu da bu kartlar üzerinden sorgulanabiliyor.

Başvuru Kartları, Personel Talepleri Listesi ve Yanıt Mektubu raporları da sistem üzerinden alınarak işe alım sürecinin analizi ve raporlaması yapılıyor.



***Kritik İşe Alım Sürecini En Verimli Şekilde Yönetin!***





## Çalışan Mutluluğu için Kariyer Yönetimi

Bir şirketin başarısında çalışanların yetkinlikleri kadar mutluluğu da önemli rol oynar. Çalışan mutluluğunu artıran en temel faktörlerden biri de gelişim imkanı. Logo j-HR bünyesindeki Kariyer Yönetimi, çalışanların kariyer planlaması ve yönetimini destekleyerek işletmenize daha parlak bir gelecek kazandırmaya yardımcı oluyor.

Kariyer yönetimi, yetkinlik belirleme süreci ile başlıyor. Kurumsal analiz kapsamındaki durum değerlendirmeleriyle, çalışanların bulunduğu pozisyon ve olası pozisyonlara uygunluk durumları görüntülenebiliyor. Bireysel Kariyer Planlama uygulamasıyla gerçekleştirilen tüm işlemler, tek pencere üzerinden ve kişi bazında kolayca takip edilebiliyor.

Şirket içi operasyonel süreçlere özgü iş aileleri ve her bir iş ailesi için yetkinlik çizelgeleri Logo j-HR Kariyer Yönetimi üzerinde tanımlanıyor. Bu yetkinlik çizelgeleri ve ihtiyaçlar doğrultusunda, her bir pozisyon için kariyer rotaları ve hedef pozisyonlar belirlenebiliyor. Bu hedeflere ulaşmak için gerekli eğitimlerin takibi ve gelişim planlama süreci de modül üzerinden takip edilebiliyor.

Diğer taraftan, işlerin kişilerden bağımsız olarak kesintisiz yürütülebilmesi de işletmelerin geleceği açısından büyük önem taşıyor. Bu anlamda en kritik yöntemlerden biri, kritik pozisyonlar için yedekleme yaparak kesintisiz görev değişikliklerine imkan sağlamak. Logo j-HR Kariyer Yönetimi'ndeki Yedek Planı uygulaması sayesinde, her bir pozisyon için en uygun kişilerin ilgili pozisyona hazırlanması sağlanabiliyor.

İş aileleri, yedek planları, kariyer planları, kariyer önerileri ve kariyer yolları için gerekli tüm raporlar modül üzerinden alınabiliyor, böylece işletmenin kariyer yönetimi süreçlerinin analizi de yapılabilir.

Kariyer Yönetimi ile Çalışan Portalı'nın entegrasyonu sayesinde, İK personeli dışındaki tüm çalışanlar da kariyer bilgilerini güncel verilerle takip edebiliyor.

## Ölçme-Değerlendirme için En Etkili Yöntem

Bir işletmede uygulanan İK politikalarının ve yöntemlerinin verimliliğini ölçmek açısından en etkili araçlardan biri de performans değerlendirmeleridir. Bu değerlendirmeler aynı zamanda kişisel gelişimi ve motivasyonu desteklemek açısından da önemli.

Logo j-HR Performans Yönetimi, gerek çalışanlar gerekse işletme açısından en verimli performansın sağlanmasına yönelik kolaylıklar sunuyor.

Öncelikle, şirketin süreçlerine ve operasyonlarına en uygun performans dönemi belirlenerek her dönem için ayrı bir performans kaydı sistem üzerinde açılıyor. Belirlenen kayıtlarda dönem, rol, bölüm, birim ve personel bazında veya şirket genelinde hedef tanımlamaları kolayca yapılabilir. Tanımlanan hedefler, ilgili kişilere ya da şirketin tamamına sistem üzerinden atanabiliyor. Hedefleri özelleştirmek ya da detaylandırmak için alt hedefler de eklenebilir.

Hedeflerin belirlenmesinin ardından, hedefe ulaşma/ulaşamama durumunda uygulanacak ödül/uyarı kriterleri de sistem üzerinde önceden belirleniyor. Böylece tüm performans süreçlerinde şeffaflık sağlanıyor.

Belirlenen performans dönemi sonunda, çalışanların hedef-yetkinlik performansları, görev ve sorumlulukları ilgili departman yöneticisi tarafından ayrı ayrı değerlendirilip sonuçlar görüntülenebilir. Buna ek olarak İK ekibi de tüm şirket çalışanları için toplu performans sonucu hesaplanabiliyor. Bu değerlendirmeler sonucunda, önceden belirlenen ödül/uyarı uygulamaları da bireysel ya da toplu olarak yansıtılabilir.

Tüm performans değerlendirmelerini analiz etmek üzere İK departmanı Performans Dönemi, Hedef ve Kayıtlar, Ödül Uyarı Tanımları, Performans Değerlendirme Özeti ve Performans Analiz Raporları alabiliyor.



**Hem Çalışanlar Hem de İşletme İçin En Verimli Performansa Ulaşmak!**

## Çalışan Portalı'yla Zaman Tasarrufu ve Şeffaflık

Bir işletmenin İK ekibinin en çok zamanını alan işlerden biri de çalışanların izin, rapor, fazla mesai, eğitim, avans gibi konulardaki sorularını yanıtlamak oluyor. Ayrıca personelin doğum günleri, iletişim bilgileri, şirket haberleri gibi bilgilerin tüm çalışanlarla paylaşılması da İK ekibi için fazladan zaman ve emek anlamına geliyor.

Logo j-HR Çalışan Portalı, bu süreçleri kolaylaştırmak üzere İK Self Servis ve Intranet platformlarını bir araya getiriyor.

İK Self Servis, her bir çalışanın istediği bilgiyi portal üzerinden edinmesini sağlıyor. Bu uygulama aynı zamanda şirket ile çalışan arasındaki şeffaflığı da pekiştiriyor. Logo j-HR Çalışan Portalı'na kişisel şifreleriyle giriş yapan personel izin, fazla mesai, eğitim gibi konularda güncel durumunu kolaylıkla takip edebiliyor. Ayrıca izin, eğitim, avans gibi talepler de doğrudan portal üzerinden yapıp onay durumu takip edilebiliyor.

Çalışanlar ayrıca özlük bilgilerini, bordro zarflarını, kariyer sayfalarını, performans değerlendirme sonuçlarını da portal üzerinden görüntüleyebiliyor. Seyahat ve müşteri harcamaları gibi durumların söz konusu olduğu pozisyonlarda harcırah kayıtları da sistem üzerinden oluşturulabiliyor.

Departman yöneticileri ise kalıcı personel ihtiyaçlarını ya da geçici görevlendirme taleplerini Çalışan Portalı üzerinden İK birimine iletebiliyor. Ekiplerin performans kayıtları da yine yöneticiler tarafından Portal üzerinde oluşturulabiliyor.

Logo j-HR Çalışan Portalı, aynı zamanda sunduğu Intranet platformuyla şirket genelinde bağlılık duygusunu artırmaya ve çalışanlar arasındaki iletişimi güçlendirmeye de yardımcı oluyor. Şirketle ilgili tüm haberlerin ve duyuruların girilebildiği Intranet, aynı zamanda kurumsal bir iletişim platformu da oluşturuyor. Kim Kimdir uygulamasıyla, şirket çalışanları ile ilgili iletişim bilgilerine erişim mümkün oluyor. İşe Başlayanlar, İzinli Olanlar ve Özel Günler gibi bilgiler de bu platformda paylaşılabilir. Çalışanların öneri ve şikayetlerini portal üzerinden sisteme girmeleri sayesinde şirketin gelişimi ve çalışan memnuniyeti açısından önemli adımlar atılabilir.



## Çalışan Eğitiminden Maksimum Verim Alın

Çalışanların kariyer ve kişisel gelişimini desteklemek, gerek işletmenizin geleceği gerekse çalışan mutluluğu açısından büyük önem taşıyor. Bu desteğin en temel adımlarından biri de eğitimler. İK departmanları açısından çok zaman ve emek isteyen eğitim süreçleri, Logo j-HR Eğitim Yönetimi Modülü sayesinde otomatik hale geliyor ve önemli tasarruf sağlıyor.

Öncelikle, şirket çalışanları için öngörülen eğitimler modül üzerinde tanımlanıyor. Bu tanımlamalar eğitimin detaylarını, gereksinimleri, ön koşulları ve değerlendirme kriterlerini içerebiliyor. Bu aşamada, her bir eğitimin birim fiyatı girilerek toplam eğitim maliyeti de belirlenebiliyor.

Ardından, bu tanımlar kapsamında eğitim talepleri oluşturup eğitim kayıtları açılıyor. Bu kayıtlar üzerinden eğitim masraflarının takibi de yapılabilir. Ayrıca her bir eğitimin bilgileri de modül üzerinde saklandığı için eğitimlerin tarihçesi ve yeterliliği kolaylıkla değerlendirilebilir.

Eğitim Talepleri, Gereksinim, Değerlendirme ve Eğitim Sınav Anket raporları alınarak eğitim sürecinin tamamı uçtan uça raporlanabilir.





## Çalışan Ücret ve Borç-Alacak Takibi

Çalışanların bordro süreçlerinin yanı sıra şirket ile arasındaki borç-alacak ilişkilerini de düzenli ve güvenilir bir şekilde yönetmek açısından Logo j-HR İK departmanlarının en büyük yardımcısı oluyor.

Tüm borç - alacak işlem kayıtları modül üzerinde oluşturulup takip edilebiliyor. Çalışan Portalı ile entegrasyon sayesinde, harcırah ve masraf gibi alacaklarda kayıtlar personel tarafından sisteme girilebiliyor. Böylece İK departmanının iş yükü azaltılıyor.

Açılan her bir işlem kaydı için ödemelerin yapılacağı işlem türü ve tipi sistem üzerinde belirleniyor.

Ücretlendirme uygulamaları da bu modül üzerinden yönetiliyor. Puantajların sistemde muhasebeleştirilmesiyle, ilgili muhasebe fişleri oluşturuluyor. Ayrıca kuruma bağlı parametre oluşturma, ek ödeme ve ek kesinti yönetimi, borç - alacak aktarımları, izin aktarımı, mesai aktarımı işlemlerinin tamamı modül üzerinden gerçekleştirilebiliyor.

Diğer taraftan, çalışanlar için SGK ve Emekli Sandığı'na gönderilen aylık zorunlu bildireler de resmi kurumlarca istenen formatta düzenli olarak paylaşılabilir.

## İş Sağlığı ve Güvenliği Süreçleriyle Entegrasyon

Logo j-HR'in esnek yapısı sayesinde, sistemdeki özlük işlemleri doğrudan eLogo İSG (İş Sağlığı ve Güvenliği) çözümüyle entegre edilebiliyor. Böylece işletmeler Logo j-HR'daki tüm özlük verilerini İSG sistemine tek tek girmek yerine, otomatik olarak eLogo İSG'ye aktarabiliyor. Bu sayede hem iş yükü ve zaman tasarrufu sağlanıyor hem de tüm İSG süreçleri uçtan uca yönetilerek Çalışma ve Sosyal Güvenlik Bakanlığı ile iletişim de dahil olmak üzere yasa mevzuata uyumluluk elde ediliyor.



# LOGO j-HR İLE ENTEĞRE ÇÖZÜMLERİMİZ



**Kurumsal Kaynak Planlama (ERP):** İşletmelerin tüm verilerini ve iş süreçlerini merkezi bir şekilde uçtan uca yönetmesini sağlayan Kurumsal Kaynak Planlama (ERP) uygulamaları, operasyonel verimliliği önemli ölçüde artırıyor. Geniş bir portföyden oluşan Logo ERP Çözümleri; muhasebe ve finans yönetiminden dış ticarete, tedarik süreçlerinden üretime kadar tüm operasyonlarda izlenebilirlik, etkin kontrol ve veri güvenilirliği sağlıyor. Böylece tüm işletmelerde operasyonel süreçler otomatik hale geliyor ve iş yükünün önemli ölçüde azalmasıyla zaman ve maliyet tasarrufu sağlanıyor. Logo ERP Çözümleri her ölçekten işletmeye daha verimli iş süreçleri, daha fazla tasarruf, daha yüksek düzeyde çalışan ve müşteri memnuniyeti kazandırıyor.

**İş Analitiği:** İşletmeler, tek başına bir anlam ifade etmeyen devasa miktardaki veriyi, anlamlı bilgilere ve dolayısıyla da değere dönüştürmeye ihtiyaç duyuyor. Logo'nun İş Analitiği Çözümleri, onlarca farklı kaynaktan gelen verileri hızla ve titizlikle işliyor; karar alma mekanizmalarına anlık bilgi ve rapor sunuyor. Bütçe yönetimi çözümüyle de bütçe süreçleri daha hızlı, esnek ve güvenle yönetiliyor. Logo İş Analitiği Çözümleri, rekabette bir adım öne çıkmanızı sağlıyor.

**İş Akış Yönetimi:** İş süreçlerinin verimli bir şekilde oluşturulması, takip edilmesi ve sonuçlandırılması, işletmelerin kâr hanesine doğrudan etki ediyor. Logo'nun İş Akış Yönetimi Çözümü Logo Flow iş süreçlerini hızlandırıyor ve daha etkili bir yönetim sağlıyor. İş süreçlerini daha yalın ve sistematik bir yapıda organize etmek isteyen, şirket içi/şirket dışı bilgilerin doğru, güvenli ve hızlı bir şekilde taşınmasını amaçlayan KOBİ'ler ve kurumsal işletmeler, Logo Flow'u tercih ediyor.

j-HR  
HAKKINDA  
BİLGİ İÇİN



# TÜRKİYE'NİN EN DEĞERLİ BİLİŞİM MARKASI



5.000+ Kişilik Ekosistem	800+ İş Ortağı	90.000+ Aktif Müşteri	1.000+ Çalışan
--------------------------------	----------------------	-----------------------------	-------------------

Türkiye'nin en büyük halka açık yazılım kuruluşu ve en değerli bilişim markası olan\* Logo Yazılım, kurulduğu 1984 yılından bu yana sektörün öncü şirketlerinden biri olarak faaliyetlerini sürdürüyor. Logo Yazılım mikro işletmelerden kurumsal büyük işletmelere kadar farklı ölçeklerdeki şirketler için uygulama yazılımı çözümlerini pazara sunuyor. Ürün ve hizmetlerinde yenilikçilik ve yaratıcılığı artıran şirket, 4 farklı ülkede, 6 farklı noktada, 1.200'e yakın çalışanı, 800'ü aşkın iş ortağı ile 200.000'in üzerinde firmanın büyüme yolculuğuna eşlik ederek, sürdürülebilir başarının temellerini oluşturuyor.

Logo Yazılım, müşterilerinin sürdürülebilir başarısına katkıda bulunan bir şirket olarak geleceği müşterileri, iş ortakları, çalışanları, yatırımcıları ve tüm paydaşlarıyla birlikte yazıyor. Müşterileri için iş birliği içerisinde tutku ve çeviklikle değer yaratıyor.

Çözüm kümesinde Kurumsal Kaynak Planlama çözümlerinin yanı sıra Müşteri İlişkileri Yönetimi, İnsan Kaynakları Yönetimi, İş Akış Yönetimi, Depo Yönetim Sistemi, İş Analitiği Çözümleri ve Perakende Çözümleri gibi çok sayıda tamamlayıcı çözüm bulunuyor. Uzun yıllardır müşteri sayısı açısından ERP sektörünün liderliğini üstlenen Logo Yazılım, iş ortaklarından

Logo kullanıcılarına, akademisyenlerden öğrencilere ve sektör profesyonellerine uzanan büyük ve dinamik bir ekosisteme sahip. Bu ekosistemden aldığı güçle, müşterilerinin hayallerine inanarak, hedeflerini paylaşarak ve aynı amaç için özenle çalışarak Türkiye'nin geleceğini birlikte yazma vizyonu ile çalışmalarını yürütüyor.

Logo Yazılım kuruluşundan bu yana, yazılım sektöründe ürünleri, hizmetleri ve işletme süreçleriyle getirdiği yenilikler ve dijital dönüşümde yarattığı katma değerle bu sektörün yenilikçi lideri oldu. Logo, farklı işletme ve teknolojilere yatırım yapıp, son yıllarda organik ve inorganik büyümeye bağlı olarak büyük atılımlar ve gelir artışı gerçekleştirdi. Adil ve şeffaf bir yönetim anlayışı benimsemiş olan Logo'nun %66'sı halka açık. Ayrıca 2000 yılında halka açılan ilk bilişim şirketi unvanını aldı.

Sektördeki 35 yıllık geçmişinde sektörün önde gelen kurumlarından biri olan Logo Yazılım, Türkiye'de edindiği birikim ve tecrübeyi yurtdışına taşıma hedefiyle imza attığı stratejik yatırımların ardından bölgesel güç olma yolunda ilerliyor. Son 5 yılda gerçekleştirdiği yıllık ortalama %35 gelir artışıyla istikrarlı gelişimini sürdürüyor.

\*Brand Finance "Türkiye'nin En Değerli Bilişim Markası" Araştırması 2018



## LOGO ÇÖZÜMLERİ:



Yüksek  
performansa  
sahiptir



Uygun toplam  
sahip olma  
maliyeti sunar



Açık  
Platformludur



Hızla kullanıma  
alınır



Sektörel ihtiyaçlar  
doğrultusunda  
fonksiyonları  
genişletilir



Yaygın çözümler  
ve platformlar  
ile sinerji  
oluşturur

SİZE EN YAKIN  
İŞ ORTAĞINI  
BULUN...



**LOGO**

